

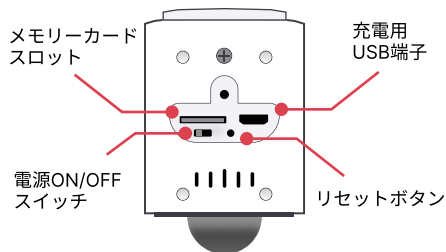
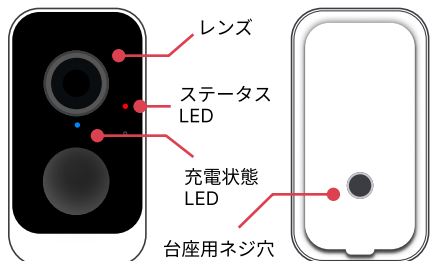
## 防犯カメラ セットアップガイド

### 注意事項

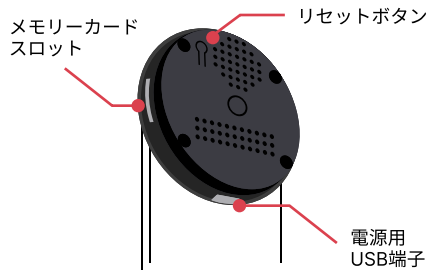
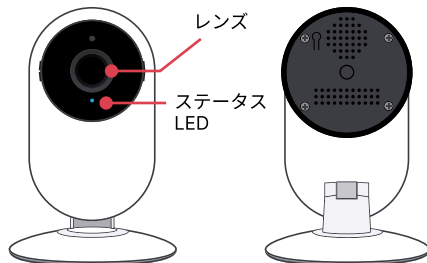
ご利用前に必ずお読み下さい

- カメラ本体が落下しないよう、設置箇所にあわせた適切な設置を行って下さい。万が一落として破損した場合は、電源を切り、サポートまでお問い合わせ下さい。そのまま使用すると、火災、故障の原因となります。
- (屋外カメラをお使いの方) 充電が切れてしまった場合は、長期間放置せず、速やかに充電を行って下さい。本製品の充電に必要な最大時間は8時間程度です。8時間以上の充電はお控え下さい。常に目の届く範囲内で充電を行い、周囲に可燃物を置かないよう配慮して下さい。

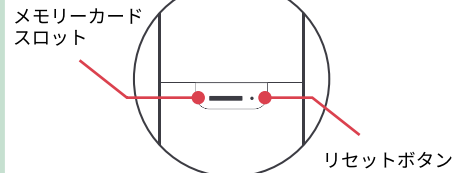
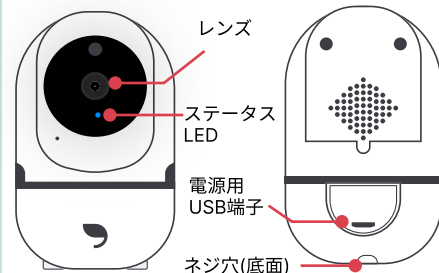
### 屋外カメラ



### 室内カメラ



### 室内カメラ360



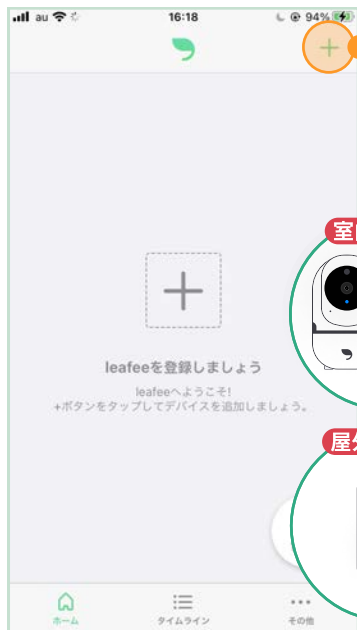
## セットアップ手順の確認

### 動画でセットアップの流れを確認しましょう

対応するカメラが選択肢にない場合は、  
leafee camをご選択ください。

1

ホーム画面右上の「+」ボタンから登録画面に進みます。



室内カメラ



屋外カメラ



2

カメラの種類を選択してください。



3

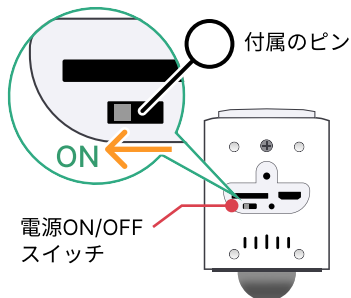
「動画で手順を確認」をタップしてください。



## カメラに電源を入れる

### 屋外カメラ

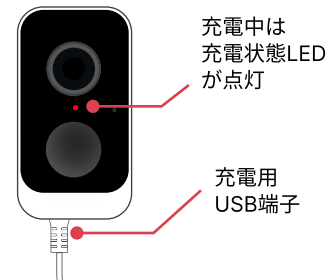
- 1 カメラ下面のカバーを開けてピンでスイッチをONにします。



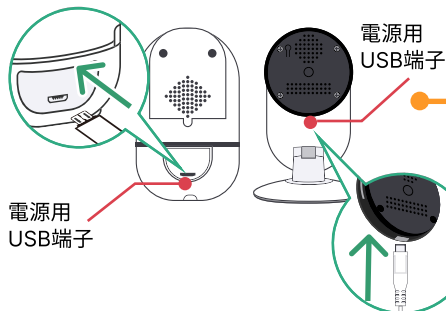
- 2 レンズ横のステータスLEDが赤色に点滅することを確認します。



屋外カメラに電源が入らない場合は、カメラの充電行ってください。充電用USB端子と電源ケーブル、ACアダプタを接続した状態でもセットアップを継続できます。



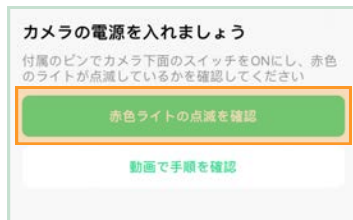
- 1 カメラ背面にmicro USBケーブルを接続して電源を入れます。



- 2 レンズ下のステータスLEDが青色にすばやく点滅するまで待ちます。



- 3 それぞれのカメラ登録画面で「ライトの点滅を確認」をタップしてください。



ゆっくり点滅する場合はリセットボタンを音が鳴るまで長押ししてください

### 室内カメラ

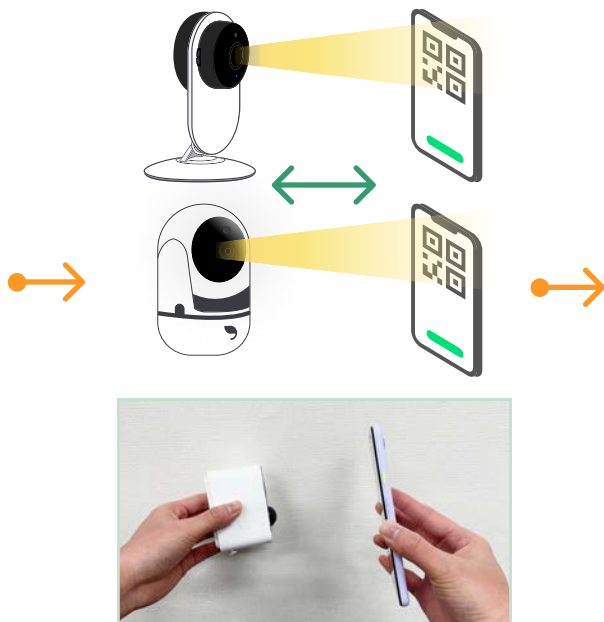
# カメラの登録方法

## 1. カメラでQRコード(Wi-Fi情報)を読み込みます

1 2.4GHz帯のWi-Fi情報を入力してQRコードを表示します。



2 「ピッ」と音が鳴るまで、QRコードをカメラのレンズに向けます。



3 音を確認後「ビーブ音が鳴ったことを確認」をタップします。



## 2. カメラの動作を確認しましょう

1

「カメラの登録が完了しました」と表示されれば登録成功です。



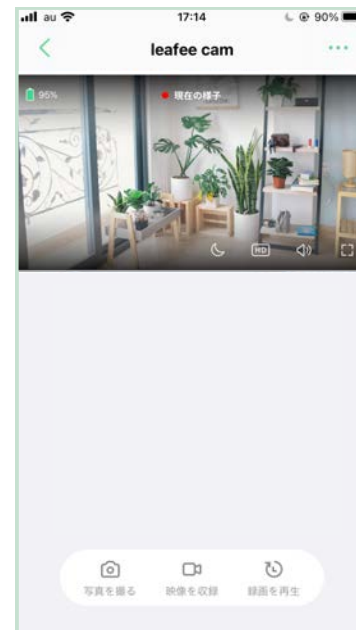
2

ホーム画面に戻り、カメラのアイコンをタップしてください。



3

カメラが撮影している映像が表示されます。



# 屋外カメラの設置方法



## ！ 屋外カメラを設置する前に必ずご確認ください。

屋外カメラには、ビデオカメラや小型カメラ用三脚に使われている「1/4インチ（6.35mm）」サイズのネジ穴があります。用途に応じて別売りの設置用金具や台座をご確認ください。

別売りのマグネット台座やクランプ式台座など、安定した設置を実現する方法もご案内しております。設置方法にお悩みの場合は、右記のQRコードからサポートページの内容をご確認ください。



その他の設置方法について

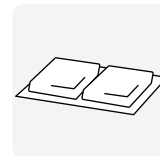
<https://qrcode.leafee.me/mount/cam2>

## 両面シールを使った設置を行う前に

付属の強力両面シールを使って、専用の取付用台座を設置箇所にはり付けます。両面シールを用いた設置の際は、**下記事項を必ず確認して正しい場所に設置してください。**



取付用台座



取付用両面シール (2枚)

### ○ 貼り付け可能な面

！ **必ず平坦でキレイな面であることを確認してください。**

光沢のある平らな面、玄関ドア、ガラス面、金属塗装面、ステンレスなど

### × 貼り付け不可能な面

！ **ホコリや汚れの多い箇所や壁紙へのご利用には向いておりません。**

凸凹面、ザラザラした面、曲面、壁紙、不安定な場所、破損している場所、高温になる場所、直射日光の当たる場所など

# 屋外カメラの設置方法

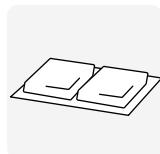
## 両面シールを使った設置方法

❗必ず取付用台座のみを先に取り付けてください。  
カメラ本体が落下しないよう十分注意して作業を行ってください。

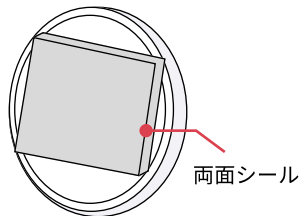
- 1 取付用台座の裏面に、両面シール1枚をイラストのように貼ります。



取付用台座



両面シール  
(予備+1枚)

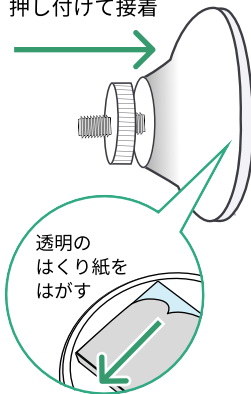


両面シール

白色のはくり紙を両面シールからはがし、3枚の両面シールを台座裏面に貼ります。

- 2 カメラを設置したい箇所に台座をしっかりと押し付けて貼ります。

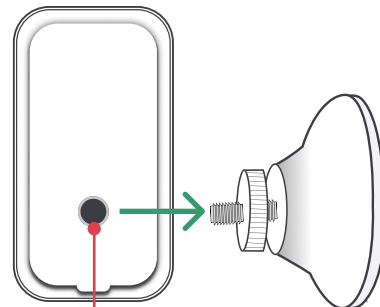
設置箇所に **約30秒間しっかり**  
押し付けて接着



透明のはくり紙を  
はがす

透明のはくり紙を両面シールからはがし、接着後、約30秒間押し付けてください。

- 3 台座のネジにカメラ本体のネジ穴を合わせ、時計回りへカメラ本体をまわして取り付けます。

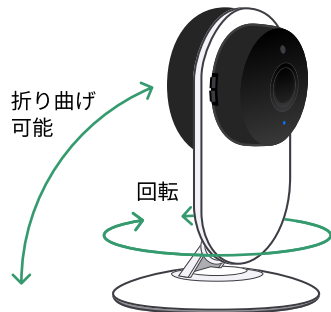


台座用ネジ穴

カメラの重量により台座の接着強度が不安定になる場合は「p6.その他の設置方法」をご確認ください

## 室内カメラの設置方法

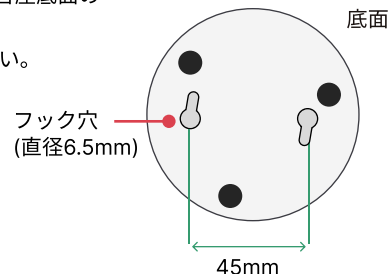
### 室内カメラ



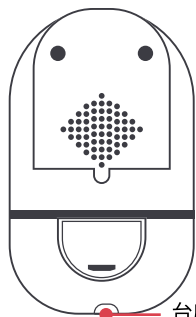
室内カメラは、屋内の棚などの安定した場所に置いて設置するカメラ製品です。台座は折り曲げたり、回転することが可能で好きな角度に調整することができます。

壁に掛けたり、天井への設置を希望する場合は、台座底面の直径6.5mmの穴をご活用ください。

※ ネジは右記のサイズを参考に別途ご用意ください。



### 室内カメラ 360



台座用ネジ穴  
(底面)

室内カメラ360は、屋内の棚などの安定した場所に置いて設置するカメラ製品です。

ビデオカメラや小型カメラ用三脚に使われている「1/4インチ (6.35mm)」サイズのネジ穴があります。用途に応じて別売りの設置用金具や台座をご確認ください。

付属のネジと台座を使用して壁面や天井に設置できます。詳細は下記のQRコードをご確認ください。



壁への設置方法

<https://qrcode.leafee.me/mount/cam>



台座・ボルト



ネジ・ピン類



# カメラの登録や映像再生ができない場合

## カメラを初期化して、登録作業をやり直してください

**！ アプリに入力したWi-Fi情報を必ず再確認してください。**

大変よくあるお間違いですので、お手数ですが下記内容を必ずご確認ください。

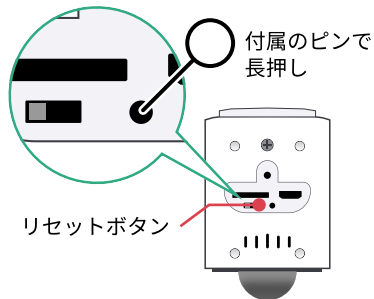
1. カメラ登録画面で表示されるQRコードをタップ
2. 入力しているWi-Fi情報が2.4GHz帯のネットワークかどうかを確認 ※5GHzのWi-Fi情報には対応しておりません。
3. 入力しているネットワーク名(SSID)とパスワードに打ち間違いがないかを確認

### 1 カメラを初期化する

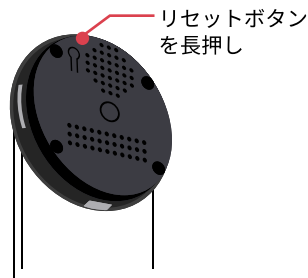
各カメラの種類に応じて、カメラのリセットボタンを操作し初期化作業を行います。

リセットボタンを「ピッ」と音がなるまで長く押し続けてください。

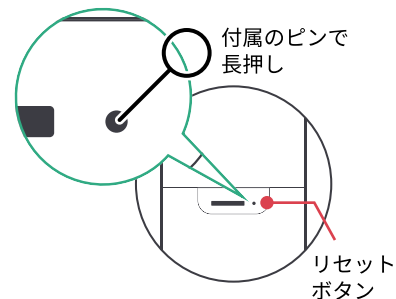
屋外カメラ



室内カメラ



室内カメラ  
360



# カメラの登録や映像再生ができない場合

## 2 カメラのステータスLEDが点滅していることを確認する

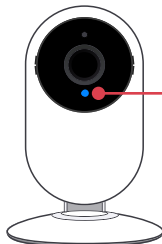
各カメラの種類に応じて、カメラのLEDを見て初期化が完了しているかどうかを確認してください。

屋外カメラ



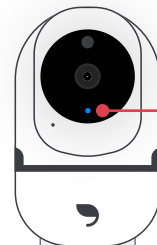
赤色LEDが  
点滅

室内カメラ



青色LEDが  
すばやく点滅

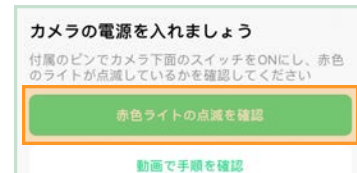
室内カメラ  
360



青色LEDが  
すばやく点滅

## 3 アプリから登録作業をやり直してください

ホーム画面右上の「+」ボタンから、カメラの再登録を行ってください。



# カメラの登録や映像再生ができない場合

## カメラに登録するWi-Fi情報を確認・変更できます

1 QRコードをタップして前に入力した情報を確認します。



2 Wi-Fi情報を変更し「登録」をタップするとQRコードを再生成します。



3 新しいQRコードをカメラに読み込ませて変更を完了できます。



# 製品に関するお問い合わせ

## お問い合わせの前に

よくあるご質問、取り付け方法や使い方などは下記よりご確認ください。動画や画像の説明もございますので、お問い合わせの前にご覧ください。



サポートページ

<https://qrcode.leafee.me/support>

## お問い合わせ窓口 受付時間 平日: 10:00 ~ 18:00 ※土日も一部時間帯で対応を承っております。

leafeeアプリの[その他] > [お問い合わせ] または、下記のWEBページからオンライン(チャット)でのお問い合わせを承っております。



WEBお問い合わせ

<https://qrcode.leafee.me/contact>

アプリお問い合わせ



- ・お問い合わせの内容によっては返信までにお時間をいただく場合がございます。お客様のメールアドレスをチャットにご入力いただくことで、指定のメールアドレス宛に返信内容が送信されます。
- ・お電話での各種サポート、お問い合わせの回答はいたしておりませんので何卒ご了承ください。