

クイックスタートガイド

サポートページのご案内

<https://support.leafee.me/>

「機能の使い方を詳しく知りたい」「セットアップができない」など、疑問やトラブル対処法をご覧ください。QRコードを読み込んでアクセスしてください。



同梱品の確認

- クイックスタートガイド(本紙)
- 防犯シール
- スターターセット

※お選びいただいたセットによって内容物が異なります。

- ・ 開閉センサー
 - ・ センサー本体
 - ・ 単4電池2本
 - ・ マグネット
 - ・ 取付用両面シール
- ・ ブザー付きホームハブ
 - ・ ホームハブ本体
 - ・ ACアダプタ
- ・ 人感センサー
 - ・ センサー本体
 - ・ 単3電池2本

- ご注文いただいた追加機器

※追加機器がある場合は梱包が別々になることがあります。

はじめの準備

ご自宅のWi-Fi環境をご確認ください。

SSID xxxxxxxxxxxx

PASSWORD xxxxxxxxxxxx



ホームハブとセキュリティカメラの利用にはWi-Fi環境が必要です。お使いの無線ルータの仕様をご確認いただき、適したWi-Fiネットワークの

「ネットワーク名 (SSID)」「パスワード (暗号化キー)」をご確認ください。

leafee hubとleafee camに設定できるWi-Fiネットワークは2.4GHz帯です。

leafee アプリのインストール・ログイン



ダウンロードURL
<https://start.leafee.me/>

App Store、またはGooglePlayからleafeeのアプリケーションをダウンロードし、インストールしてください。有料プランお申し込み時にご入力いただいた「メールアドレス」「パスワード」を用いてログインすることができます。

機器の動作確認

1. 機器に電源を入れる

※セキュリティカメラ (leafee cam) をお持ちの方は、スターターセットの設置完了後にセットアップするとスムーズにご利用を開始できます。 [\(p16: カメラの登録方法\)](#)

ホームハブ

- 1 ACアダプタが本体背面に接続していることを確認します。



※出荷時に接続済みです。

- 2 コンセントにACアダプタを接続してください。



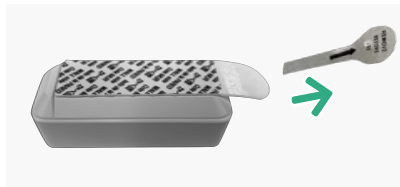
電源が入ると「起動処理が完了しました」と発話します。

開閉センサー

- 1 電池カバーからはみ出ている絶縁シートを確認します。



- 2 電池カバーは装着したまま、シートを引き抜いてください。



電池投入時にセンサー本体から「ピコッ」という音が鳴ります。

人感センサー

- 1 電池カバーを外してください。



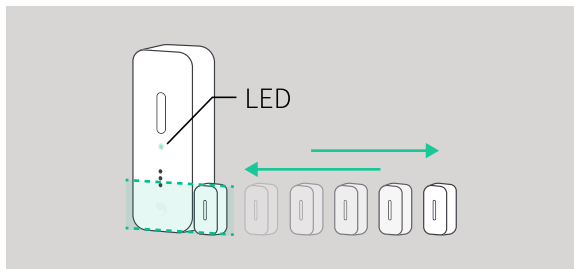
- 2 絶縁シートを引き抜いて電池カバーを装着してください。



電池投入時にセンサー本体のLEDが緑色に1回点滅します。

2. 開閉センサーの動作確認

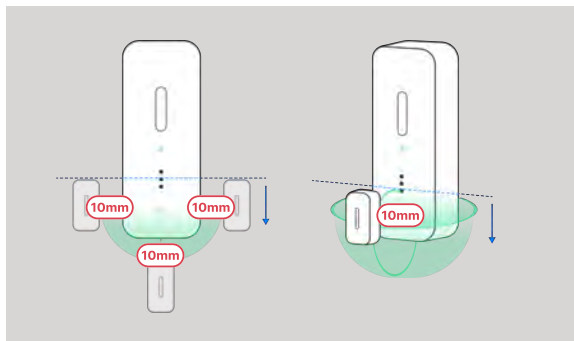
開閉センサーの確認方法



左図のように「センサー本体の下端」と「マグネットの下端」を揃えるようにして、マグネットを近づけたり遠ざけたりすると、センサー本体のLEDが点滅します。

※ LEDはホームハブとの接続状態に応じて「緑色」または「赤色」に点滅します。

閉じた状態を検出する仕組み



センサー本体はマグネットとの位置関係に応じて、閉じた状態を検知します。あらかじめ仕組みを把握することでスムーズに取り付けできます。

- センサー本体とマグネットが「同じ向きで近づく」必要があります。
- センサー本体とマグネットの「距離が10mm以内になる」必要があります。
- 「左図の青色点線以下の高さ」でセンサー本体はマグネットを検知します。

3. 人感センサーの動作確認

人感センサーの確認方法



センサー本体の上部にあるレンズ部分に手などを近づけてかざすと、センサー本体のLEDが緑色に点滅します。

※ 電源が入ってから反応するまで数秒待たないとLEDが点滅しないことがあります。

4. ホームハブの動作確認

1



ホームハブ本体のLEDが
赤色に点滅するまでお待ち下さい。

LEDが赤色に点滅するまで、電源を入れてから数分程度待機が必要なことがあります。

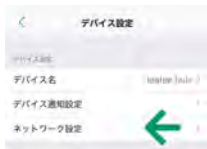
LEDが赤色に点滅しないときは

- LEDがオレンジ色に点灯している、または点灯していないとき
起動中です。起動完了までしばらくお待ちください。
- LEDが赤色に点灯しているとき
本体のボタンを2回クリック+長押しすることで、
初期化を行い、赤色に点滅することができます。



ホームハブのネットワーク設定

1



アプリのホーム画面からホームハブをタップして、ネットワーク設定に遷移してください。

2



画面の手順に従って、ネットワークの選択へと進み設定したいネットワーク名(SSID)を選択してください。

3



Wi-Fiのパスワード(暗号化キー)を入力して、ホームハブに送信してください。

LEDが緑色になれば設定完了です

「インターネットに接続しました。起動完了です」という音声流れ、本体のLEDが緑色点灯すれば設定完了です。



※ スマートフォンアプリからうまくいかない場合は、14ページのトラブルシューティング (アプリ以外の方法でホームハブのネットワーク設定を行う方法) をお試しください。

ホームハブとセンサーを接続する

1



スマートフォンのBluetoothをOFFにしてください。

一時的にOFFにすることで、センサーがホームハブとの接続を開始します。

2



数分経過した後、leafeeアプリのホーム画面でセンサーの接続状態を確認してください。

- ① センサーの右上に「！」マークが表示されなくなったことを確認する
- ② センサーの反応がリアルタイムにアプリ画面に反映されるか確認する

ホームハブがセンサーと接続を確立するまで時間がかかることがあります。

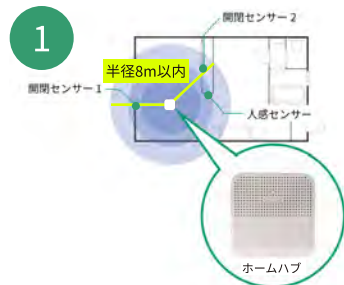
ホームハブの役割

ホームハブはセンサーとBluetooth接続をしてセンサーの反応を取得します。センサーが検知した反応は、ホームハブのインターネット接続を介してアプリに同期されます。

ホームハブとセンサーの接続が切断してしまうと、センサーの反応を検知できません。ホームハブとのBluetooth接続に問題が発生している場合は、アプリのホーム画面でセンサーの右上に「！」マークが表示されます。



機器を設置する前の準備



どこに機器を設置するかを決めましょう。

ホームハブから見て、すべてのセンサーが目安8m以内の距離の中で設置されることを推奨しています。あらかじめ機器を設置する場所について計画しましょう。

※ 機器同士が壁などを挟まず、互いに見通しの良い位置に配置することをおすすめしています。

最大範囲を超えてセンサーを設置したい場合は、ホームハブを増設し、複数台設置してください。

機器の追加レンタル、購入をしたい場合は、アプリの「お問い合わせ」からご連絡ください。

開閉センサーの設置例



ベランダの窓鍵に開閉センサー

ベランダからの不審者の侵入や、施錠忘れを検知するために設置



玄関扉に開閉センサー

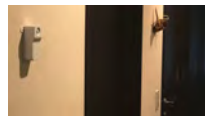
玄関からの不審者の侵入や、家族の出入りを検知するために設置

人感センサーの設置例



リビング入口到人感センサー

外出時の不審者の侵入や、家族の帰宅を広く検知するために設置



廊下到人感センサー

玄関と部屋をつなぐ箇所での在宅時の侵入をいち早く検知するために設置

機器の設置方法

開閉センサー leafee mag (第2世代)



設置方法の解説動画

<https://qrcode.leafee.me/setup/mag2>

⚠️ 取り付け前に必ずご一読ください

必ず付属の両面シール(3M製)を用いて正しく設置してください。

機器の返却時などに破損や、油性ペンなどによる汚損が認められた場合、下記の対応をさせていただくことがありますので、予めご了承ください。

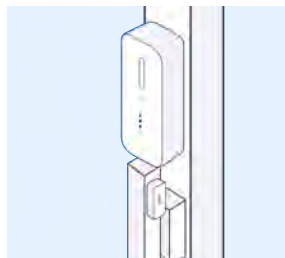
機器購入プランのお客様: 保証の対象外、サブスクリプションのお客様: 返却・交換時の手数料請求

1 取り付け方法をお選びください。

センサー本体とマグネットは、様々な場所に取り付けてご利用いただけます。
よくある利用用途と設置イメージから、希望に沿う取り付け方法をお選びください。

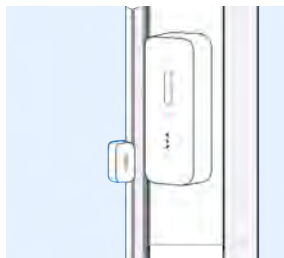
窓の施錠確認

鍵レバーにマグネット、
建具にセンサー本体を取りつけ



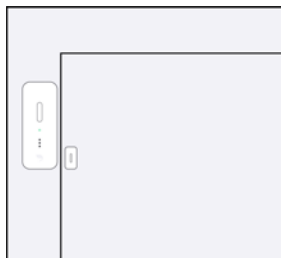
窓の開閉確認

ガラス面にマグネット、
建具にセンサー本体を取りつけ



ドア・扉の開閉確認

扉部にマグネット、
建具にセンサー本体を取りつけ



冷蔵庫の開閉確認

扉部にマグネット、
冷蔵庫にセンサー本体を取りつけ



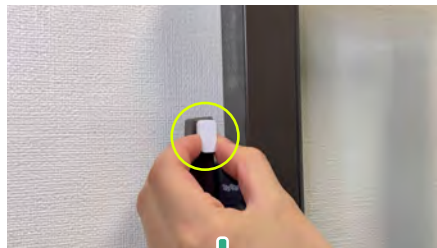
機器の設置方法

2 設置箇所を取り付け位置の確認をします。

実際に取り付ける前に、センサー本体のLEDの反応の仕方を見て取り付け位置の確認を行ってください。

窓(施錠の確認)での位置合わせ例

1. 鍵レバーにマグネットを置きます。
2. LEDが赤色に点滅する位置にセンサー本体を合わせます。



窓(開閉の確認)での位置合わせ例

1. ガラス面にマグネットを置きます。
2. LEDが赤色に点滅する位置にセンサー本体を合わせます。



ドア・扉での位置合わせ例

1. 扉部にマグネットを置きます。
2. LEDが赤色に点滅する位置にセンサー本体を合わせます。

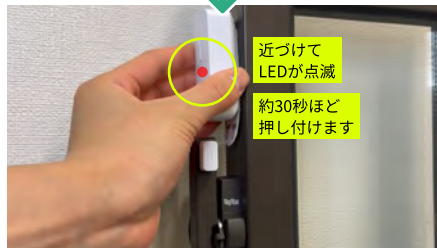


機器の設置方法

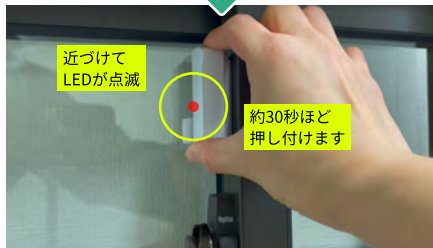
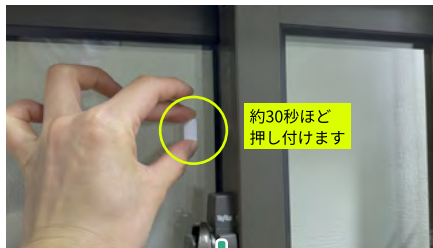
3 マグネット → センサー本体 の順番に貼り付けます。

両面シールのはくり紙をはがし、必ずマグネットから確認した位置に貼り付けてください。
センサー本体を貼り付ける際にも、LEDが点滅することを確認してください。
両面シールは接着後、約30秒間強く押し付けてください。

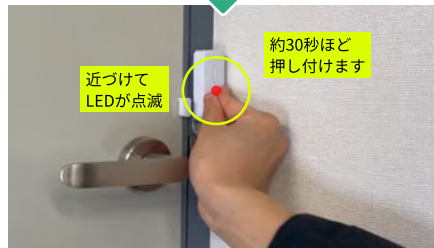
窓(施錠の確認)での貼り付け例



窓(開閉の確認)での貼り付け例



ドア・扉での貼り付け例



機器の設置方法

人感センサー

1

壁掛けフック(※別途ご購入ください)を用いて、壁等に掛けることができます。



ホームハブ

1

壁掛けフック(※別途ご購入ください)を用いて、壁等に掛けることができます。



人感センサーとホームハブは、左図に示すように地面に対して垂直な姿勢となるよう設置してください。

ホームハブは、設置したセンサー郡の中心に設置されるよう配慮ください。

より広い範囲でセンサーを設置したい場合は、ホームハブの増設をおすすめしております。

トラブルシューティング

1. ホームハブのネットワーク設定がうまくいかない場合

leafeeアプリ以外のネットワーク端末からネットワーク設定を行う方法をご紹介します。

事前準備

接続したいご自宅のWi-Fiの「SSID名」「パスワード」の情報をお手元にお控えください。（ステップ④で使用します）
Wi-Fiの種類で「5GHz」と「2.4GHz」がある場合は、必ず「2.4GHz」のものをご準備ください。

1 ホームハブの電源を入れ、LEDが赤色に点滅していることを確認します。

ホームハブをコンセントに繋げ、LEDが赤色に点滅するまでお待ちください。



赤色に点灯している場合はこちらのページを確認ください
<https://qrcode.leafee.me/trb/hub/reset>



2 ネットワーク端末（PCなど）をホームハブのネットワークに接続します。

端末のWi-Fiの接続先一覧から『LF-HBXXXXXXXXXX』というネットワークを選択し、接続した状態にしてください。

※ネットワーク名は、お手元のleafee hub背面のシリアル番号によって異なります。

トラブルシューティング

3 インターネットブラウザを起動して、アドレスバーにURLを入力します。

インターネットブラウザを起動して、アドレスバーに下記URLをコピー&ペーストまたは直接入力しアクセスします。

◆**入力するURL** : <http://192.168.42.1:3000>

ページにアクセスすると、ネットワーク情報を入力する画面が表示されます。



スマートフォンの方はこちらからアクセスできます。
<http://192.168.42.1:3000>

※ 必ずスマートフォンをホームハブのネットワークに接続した状態でアクセスしてください。



4 SSIDとパスワードを入力し「送信」を押します。

表示されたフォームに「SSID名」と「パスワード」を入力して、「送信」を押してください。

5 ホームハブのLEDが緑色に点灯すれば、インターネット接続完了です。

送信が完了すると、ホームハブから「インターネットに接続します。しばらくお待ちください」という音声が発生します。

「インターネットに接続しました」という音声が発生し、LEDが緑色点灯に切り替わればセットアップ完了です。



インターネットに
接続しました

詳しくはこちらのページをご覧ください
<https://qrcode.leafee.me/trb/hub/network>



トラブルシューティング

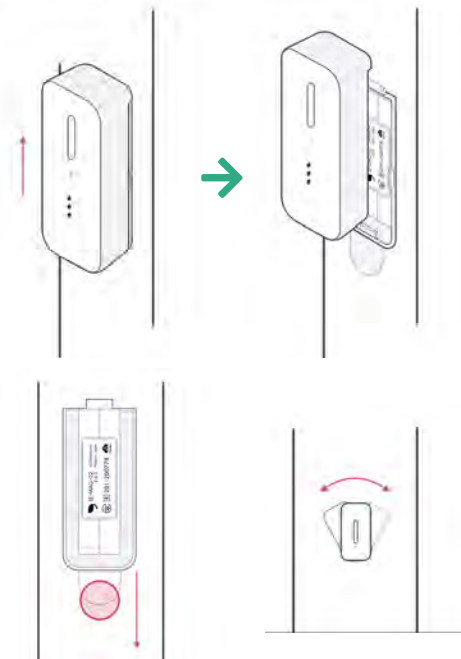
2. 開閉センサーの設置をやり直したい場合

設置箇所の変更などにより開閉センサーを取り外す場合は、必ず下記の手順に従って正しく取り外し作業を行ってください。

1 センサー本体から電池カバーを取り外します。

より安全に取り外すことができるよう、電池カバーのみの状態にして、開閉センサーを取り外してください。

センサー本体から電池カバーを取り外すには、センサー本体を両手でしっかりと持ち、上方向へスライドさせます。



2 電池カバーとマグネットを設置箇所から取り外します。

電池カバーのみの状態で、両面シールのタブ部分を下に引っ張り続けるときれいに取り外すことができます。

マグネットは手で掴み、左右に数回ねじると取り外すことができます。



取り外し方法の解説動画

<https://qrcode.leafee.me/demount/mag2>

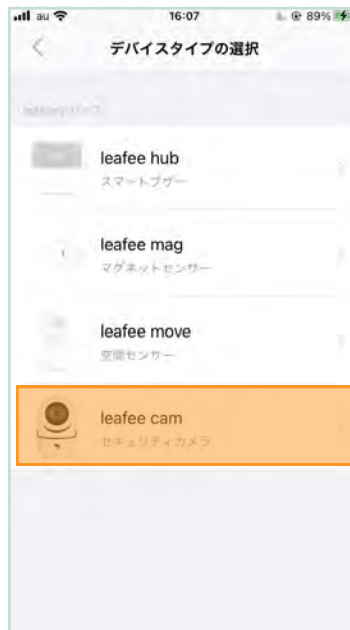
カメラの登録方法

1. カメラのセットアップ手順を確認する

1 ホーム画面右上の「+」ボタンから登録画面に進みます。



2 leafee cam (セキュリティカメラ) を選択してください。



3 「動画で手順を確認」をタップしてください。



カメラの登録方法

2. カメラに電源を入れる

1

動画で確認した手順に従ってカメラの電源を入れます。



2

本体のLEDが青色にすばやく点滅していることを確認します。



3

「青色ライトのすばやい点滅を確認」をタップしてください。



カメラの登録方法

3. カメラでQRコード(Wi-Fi情報)を読み込む

- 1 Wi-Fi情報から生成されたQRコードを表示します。



- 2 「ブッ」と音が鳴るまで、QRコードをカメラのレンズに向けます。



- 3 音を確認後「ピーブ音が鳴ったことを確認」をタップします。



カメラの登録方法

3. カメラの動作確認

セットアップがうまくいかないときは
<https://qrcode.leafree.me/trb/cam>



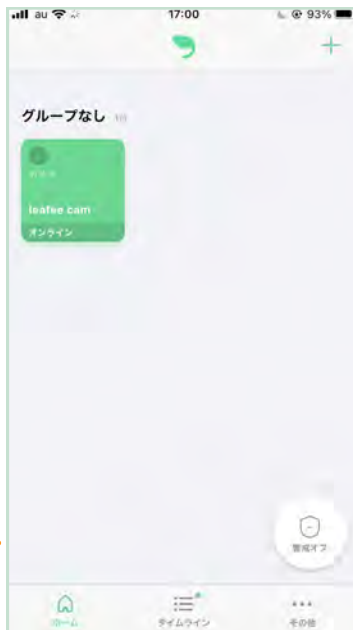
1

「カメラの登録が完了しました」
と表示されれば登録成功です。



2

ホーム画面に戻り、カメラのアイコン
をタップしてください。



3

カメラが撮影している映像
が表示されます。

